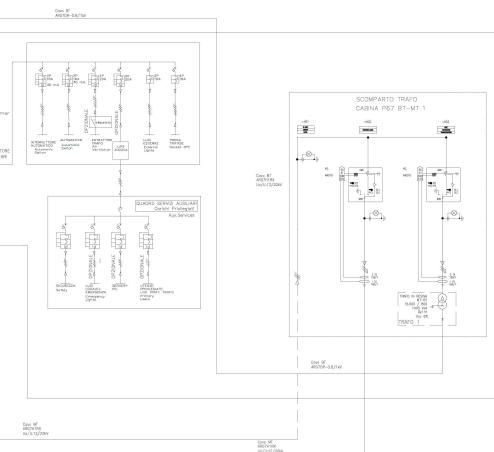
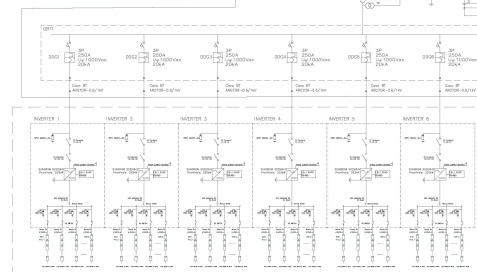


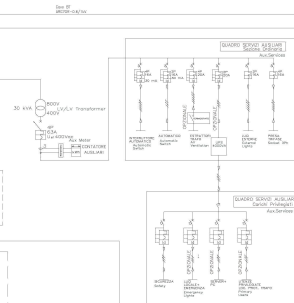
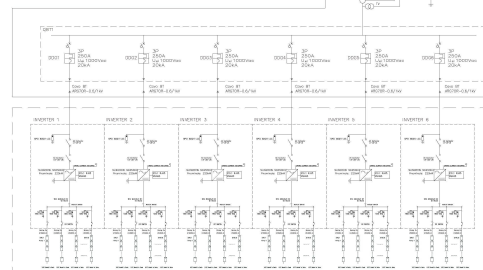
CABINA DI CAMPO 1 TIPO P67 BT-MT-TR

N°3240 Moduli da 540Wp/cad.
Potenza Generazione DC: 1749,6 kWp
Potenza Nominale Convertitori: 1350 kW
N° Inverter: 6 Inverter da 225 KWac



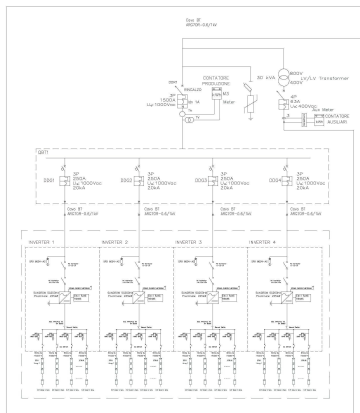
CABINA DI CAMPO 3 TIPO P67 BT-MT-TR

N°3240 Moduli da 540Wp/cad.
Potenza Generazione DC: 1749,6 kWp
Potenza Nominale Convertitori: 1350 kW
N° Inverter: 6 Inverter da 225 KWac



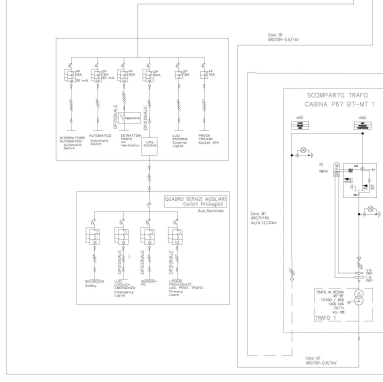
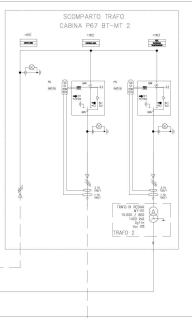
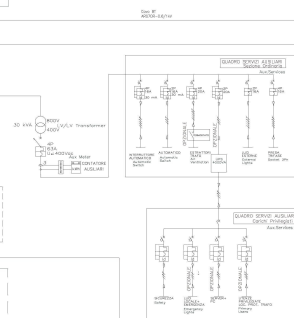
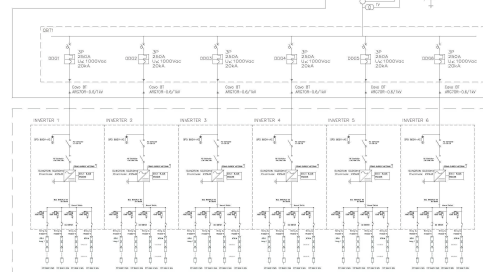
CABINA DI CAMPO 4 TIPO P67 BT-MT-TR

N°2565 Moduli da 540Wp/cad.
Potenza Generazione DC: 1395,1 kWp
Potenza Nominale Convertitori: 1000 kW
N° Inverter: 4 Inverter da 250 KWac



CABINA DI CAMPO 2 TIPO P67 BT-MT-TR

N°3240 Moduli da 540Wp/cad.
Potenza Generazione DC: 1749,6 kWp
Potenza Nominale Convertitori: 1350 kW
N° Inverter: 6 Inverter da 225 KWac



IMPIANTO FOTOVOLTAICO "CARBONIA"		
CATEGORIA	DESCRIZIONE	QUANTITA'
Moduli FV	LONDI SOLAR-1500V da 540Wp	11.745
Inverter	SUNGROW SG250HX	22
Tracker	MONOAXIAL CONVERT DA 27 MODULI	435
Potenza DC di Generazione	kW DC	6.342,30
Potenza AC Convertitori	kW AC	4950
Potenza Immissione in rete	kW AC	limitata a 4900 kW AC
CABINA CONSEGNA	IGC2092 ea.3	1
CABINA CONVERSIONE E TRASFORMAZIONE	TIPO P67 BT/MT	4
CABINA UTENTE	TIPO P33	1

Comune di Carbonia-Iglesias
Provincia di Sud Sardegna

Descrizione:
PROGETTO DEFINITIVO

Oggetto:
REALIZZAZIONE IMPIANTO FOTOVOLTAICO DI POTENZA DC 6.342,30 kWp E POTENZA IN IMMISSIONE PARI A 4.900 kW (AC)

Elaborato:
SCHEMA ELETTRICO UNIFILARE

Disegnato: M.I. Controllato: D.C. Rilasciato: D.T. Tel: 045 8088911
Fax: 045 581254
e-mail: info@mannienergy.it

Favola: EL_18 Scala: varie @A1 Codice: Data: 06-2021

Nome file: Descrizione:

Rev: Data: Descrizione:

00 06-2021 Emissione per approvazione

01

02

Commessa: 4961-Carbonia Progettazione:

Committente:

Indirizzo cantiere:
Loc. Acquisi Direttori
Carbonia-Iglesias (SU)

Il Progettista:

MANNI ENERGY
ENERGY SOLUTIONS